



Online Data sheet

编码器 WDG1 58E

www.wachendorff-encoders.com/wdgi58em

Wachendorff Automation

编码器和测量系统

- 完整的系统
- 工业级坚固的编码器适用于您的应用
- 标准产品和客户定制
- 最大可允许负载
- 48小时快速生产
- 德国制造
- 全球分销网络

增量空心轴编码器, WDG I 58E



Illustration similar



- 坚固的工业标准空心轴（盲孔）编码器
- 极高的机械和电气安全性能
- 防护等级高达IP67，轴防护IP65
- 极高的抗干扰性
- 空心轴（盲孔）
- 可选择：工作温度-40 °C~ +85 °C的型号, 压力补偿隔膜

www.wachendorff-encoders.com/wdgi58em

分辨率	
每圈最大脉冲数/PPR	1最大16384 PPR
机械参数	
法兰	空心轴（盲孔）
法兰材质	铝
法兰直径	不锈钢
扭矩支架	包括1个扭矩支持 WDGDS10001
- 1. 弹簧板补偿	轴向: ± 0.8 mm, 径向: ± 0.2 mm
- 最大运行速度	6000 rpm 最大防护等级 +60 °C
- 2. Cylinder pin 4 mm	需要附件 WDGDS10005
- 补偿	轴向: ± 0.5 mm, 径向: ± 1.5 mm, 最大运行速度: 3000 rpm
外壳	$\varnothing 58$ mm
轴	
轴材质	不锈钢
起动力矩	1.6
固定	使用锁紧套筒
轴径	$\varnothing 6$ mm
说明	使用空心轴套管
轴长	12 mm
最小插入深度	11 mm
最大插入深度	15 mm
轴允许最大负载径向	80 N
轴允许最大负载轴向	50 N
轴径	$\varnothing 6.35$ mm [$\varnothing 1/4"$] Order No: 2Z
说明	使用空心轴套管
轴长	12 mm
最小插入深度	11 mm
最大插入深度	15 mm
轴允许最大负载径向	80 N
轴允许最大负载轴向	50 N
轴径	$\varnothing 7$ mm
说明	使用空心轴套管
轴长	12 mm
最小插入深度	11 mm
最大插入深度	15 mm
轴允许最大负载径向	80 N
轴允许最大负载轴向	50 N
轴径	$\varnothing 8$ mm

说明	
使用空心轴套管	
轴长	12 mm
最小插入深度	11 mm
最大插入深度	15 mm
轴允许最大负载径向	80 N
轴允许最大负载轴向	50 N
轴径	$\varnothing 9.525$ mm [$\varnothing 3/8"$] Order No: 4Z
说明	使用空心轴套管
轴长	12 mm
最小插入深度	11 mm
最大插入深度	15 mm
轴允许最大负载径向	80 N
轴允许最大负载轴向	50 N
轴径	$\varnothing 10$ mm
说明	使用空心轴套管
轴长	12 mm
最小插入深度	11 mm
最大插入深度	15 mm
轴允许最大负载径向	80 N
轴允许最大负载轴向	50 N
轴径	$\varnothing 12$ mm
轴长	12 mm
最小插入深度	11 mm
最大插入深度	15 mm
轴允许最大负载径向	80 N
轴允许最大负载轴向	50 N
轴径	$\varnothing 14$ mm
轴长	12 mm
最小插入深度	11 mm
最大插入深度	15 mm
轴允许最大负载径向	80 N
轴允许最大负载轴向	50 N
轴径	$\varnothing 15$ mm
轴长	12 mm
最小插入深度	11 mm
最大插入深度	15 mm
轴允许最大负载径向	80 N
轴允许最大负载轴向	50 N
轴承	

轴承类型	双滚珠轴承
使用寿命	1 x 10 ⁹ revs. 100 % 额定轴负载 1 x 10 ¹⁰ revs. 40 % 额定轴负载 1 x 10 ¹¹ revs. 20 % 额定轴负载
最大运行速度	6000 rpm

机械指令：安全完整性等级 (SIL) 基本数据

MTTF _d	2200 a
持续运行时间 (TM)	25 a
使用寿命 (L10h)	1 x 10 ¹¹ revs. 20 % 额定轴负载 和 6000 rpm
诊断覆盖率(DC)	0 %

电气参数

供电电压/消耗电流	4.75 VDC ~ 30 VDC: typ. 40 mA
工作原理	磁
输出电路	HTL (TTL at 5 VDC) HTL, 带反相 (TTL/RS422兼容 at 5 VDC)
脉冲频率	HTL ≤ 16384 ppr: max. 600 kHz TTL ≤ 16384 ppr: max. 1 MHz
通道	AB ABN 和反向信号
负载	max.40 mA/ 通道
保护电路	反极性和短路保护

精度

相位差	90° ± 最大相位差 (周期7.5%)
脉冲占空比	50 % ± max. 7 %

环境参数

ESD (DIN EN 61000-4-2):	8 kV
Burst (DIN EN 61000-4-4):	2 kV
包括EMC:	DIN EN 61000-6-2 DIN EN 61000-6-3
Vibration: (DIN EN 60068-2-6)	50 m/s ² (10 Hz~2000 Hz)
Shock: (DIN EN 60068-2-27)	1000 m/s ² (6 ms)
Electrial Safety:	符合DIN VDE 0160

Customs information

Customs tariff number:	90318020
Country of origin:	Germany

综合参数

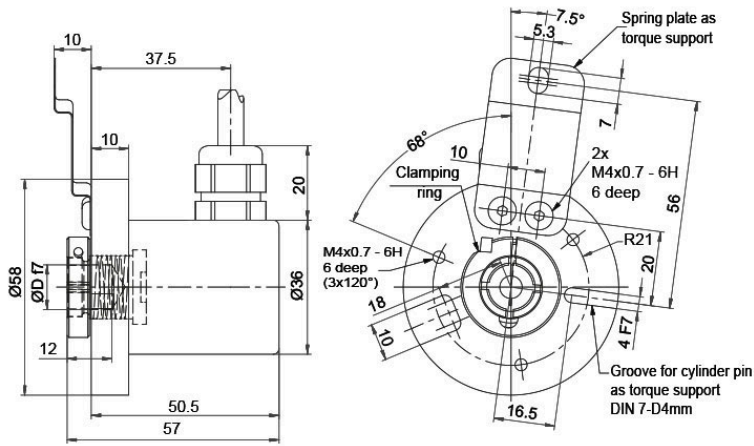
重量	约 220 g
连接	电缆或连接器, 径向出线
防护等级(EN 60529)	外壳: IP65, IP67; 主轴密封: IP65
工作温度	连接器: -40°C ~ +85°C, 电缆连接: -20°C ~ +80°C (可选择 ACA: -40°C ~ +85°C)
存储温度	连接器: -40°C ~ +85°C, 电缆连接: -30°C ~ +80°C (可选择 ACA: -40°C ~ +85°C)

更多信息

综合技术参数和安全说明
<http://www.wachendorff-encoders.com/gtd>

附件
<http://www.wachendorff-encoders.com/acc>

WDGI 58E: 电缆连接 L3, 径向, 电缆2m



描述

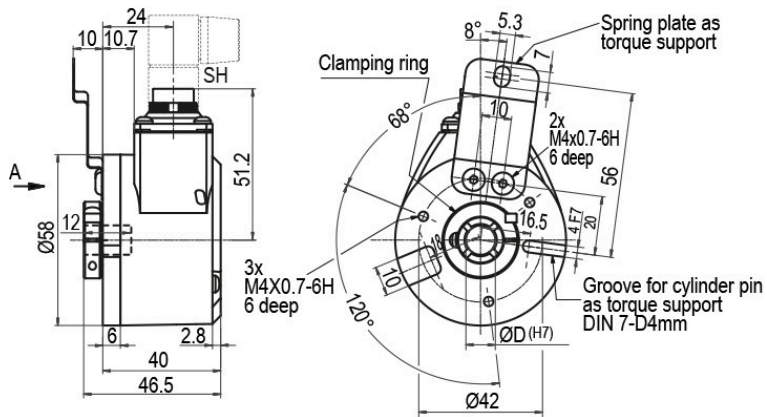
ABN带反向信号

L3 径向, 屏蔽线与编码器外壳连接

•

分配		
	L3	L3
电路	N35	M35
负极 GND	白色	白色
正极 (+) Vcc	棕色	棕色
A	绿色	绿色
B	黄色	黄色
N	灰色	灰色
-	-	-
A 反向	-	红色
B 反向	-	黑色, (ACA: 蓝色)
N 反向	-	紫色
屏蔽	多股绞合 线	多股绞合 线

WDGI 58E: 连接器 (M16x0.75) SH, 径向, 5-, 6-, 8-, 12-pin



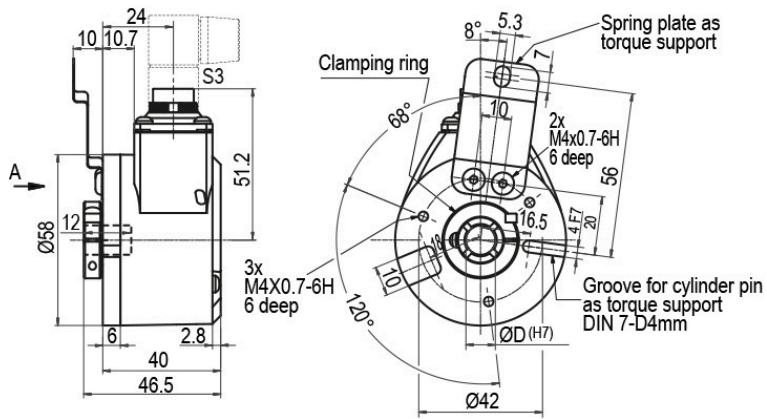
描述

ABN带反向信号

SH5	径向, 5-pin, 连接器与编码器外壳连接	-
SH6	径向, 6-pin, 连接器与编码器外壳连接	-
SH8	径向, 8-pin, 连接器与编码器外壳连接	•
SH12	径向, 12-pin, 连接器与编码器外壳连接	•

分配	SH5	SH6	SH8	SH8	SH12	SH12
	5-pin	6-pin	8-pin	8-pin	12-pin	12-pin
电路	N35	N35	N35	M35	N35	M35
负极 GND	1	6	1	1	K, L	K, L
正极 (+) Vcc	2	1	2	2	M, B	M, B
A	3	2	3	3	E	E
B	4	4	4	4	H	H
N	5	3	5	5	C	C
-	-	-	-	-	-	-
A 反向	-	-	-	6	-	F
B 反向	-	-	-	7	-	A
N 反向	-	-	-	8	-	D
n. c. 空置	-	5	6, 7, 8	-	A, D, F, G, J	G, J
屏蔽	-	-	-	-	-	-

WDGI 58E: 连接器 (M16x0.75) S3, 径向, 7-pin




描述

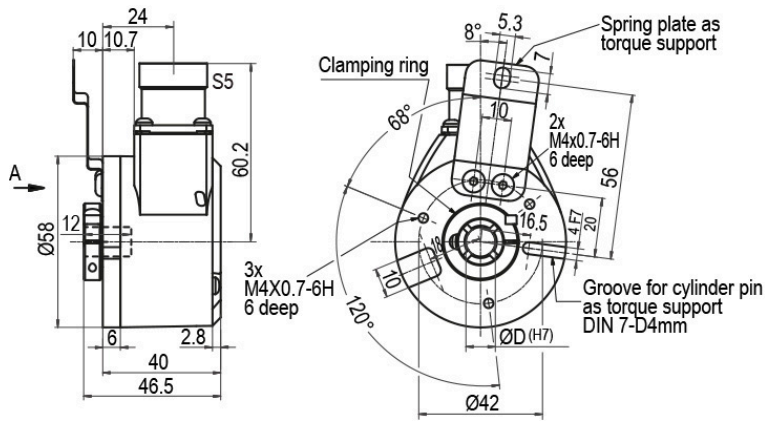
ABN带反向信号

S3 径向, 7-pin, 连接器与编码器外壳连接

-

分配	
	S3
	7-pin
	
电路	N35
负极 GND	1
正极 (+) Vcc	2
A	3
B	4
N	5
-	-
A 反向	-
B 反向	-
N 反向	-
n. c. 空置	6, 7
屏蔽	-

WDGI 58E: 连接器 (M23) S5, 径向, 12-pin



描述

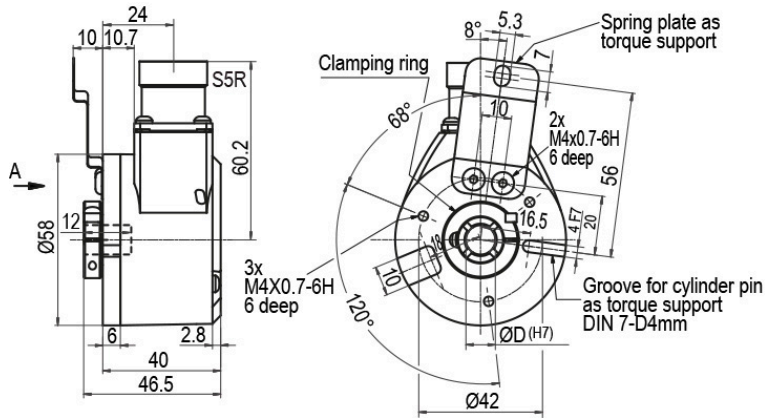
ABN带反向信号

S5 径向, 12-pin, 连接器与编码器外壳连接

•

分配		
	S5	S5
	12-pin	12-pin
电路	N35	M35
负极 GND	10	10
正极 (+) Vcc	12	12
A	5	5
B	8	8
N	3	3
-	-	-
A 反向	-	6
B 反向	-	1
N 反向	-	4
n. c. 空置	1, 2, 4, 6, 7, 9, 11	2, 7, 9, 11
屏蔽	-	-

WDGI 58E: 连接器 (M23) S5R, 径向, 12-pin (顺时针引脚数)

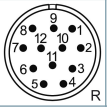
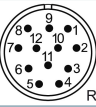


描述

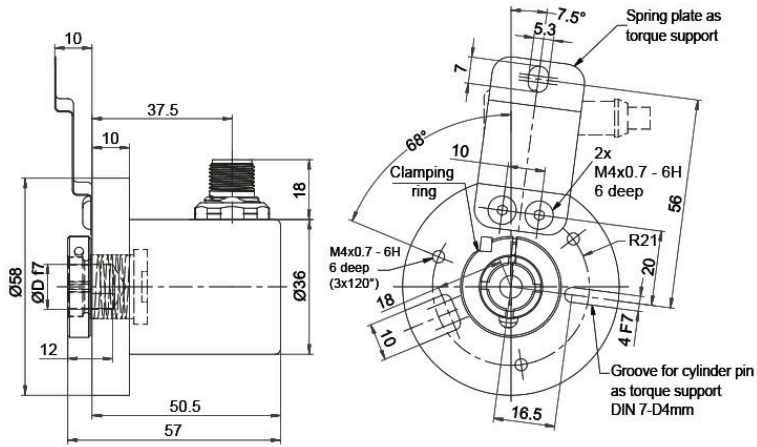
ABN带反向信号

S5R 径向, 12-pin, 连接器与编码器外壳连接

•

分配		
	S5R	S5R
	12-pin	12-pin
		
电路	N35	M35
负极 GND	10	10
正极 (+) Vcc	12	12
A	5	5
B	8	8
N	3	3
-	-	-
A 反向	-	6
B 反向	-	1
N 反向	-	4
n. c. 空置	1, 2, 4, 6, 7, 9, 11	2, 7, 9, 11
屏蔽	-	-

WDGI 58E: 传感器连接器 (M12x1) SC, 径向, 5-, 8-pin



描述

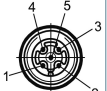
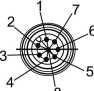
ABN带反向信号

SC5 径向, 5-pin, 连接器与编码器外壳连接

-

SC8 径向, 8-pin, 连接器与编码器外壳连接

•

分配		
	SC5	SC8
	5-pin	8-pin
		
电路	N35	M35
负极 GND	3	1
正极 (+) Vcc	1	2
A	4	3
B	2	4
N	5	5
-	-	-
A 反向	-	6
B 反向	-	7
N 反向	-	8
n. c. 空置	-	-
屏蔽	-	-

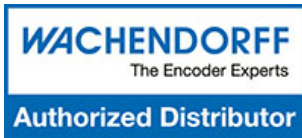
特殊要求

耐低温	订货型号
输出电路类型为N35, M35的WDGI 58E编码器, 工作温度范围可以拓宽至 -40 ° C ~ +85 ° C (法兰测量温度)。	ACA
压力补偿隔膜	订货型号
WDGI 58E实心轴编码器也可以选用带压力补偿隔膜的型号。 该功能可有效阻止水分在高空气湿度的环境下从外部进入编码器。 IP67防护等级, 工作温度范围和耐盐雾腐蚀性的功能都得到了保留, 耐化学腐蚀和溶剂符合DIN EN ISO 2812-1.	ACR
电缆长度	订货型号
编码器WDGI 58E可以提供超过2米的电缆。最大电缆长度取决于供电电压和频率; 请参考 https://www.wachendorff-encoders.com/download-gtd-incremental-encoders-cn/ 请在标准订货型号后加上三位数字来指定需要的电缆长度, 单位为分米。 举例: 5 m 电缆 = 050	XXX=分米

订货型号举例	型号					您的编码器
WDGI 58E	WDGI 58E					WDGI 58E
	孔径					
10	06; 2Z; 07; 08; 4Z; 10; 12; 14; 15					
	每圈脉冲数/PPR:					
16384	1-16384 其他脉冲可以定制					
	通道:					
ABN	AB, ABN					
	输出电路					
M35	分辨率PPR	供电电压VDC	输出电路	-	订货型号	
	1-16384	4,75 - 30	HTL (TTL at 5 VDC)	-	N35	
		4,75 - 30	HTL, 带反相 (TTL/RS422兼容 at 5 VDC)	-	M35	
	电气连接					
L3	描述			ABN带反向信号	订货型号	
	电缆: 长度 (标准2m, WDG 58T: 1m)					
	径向, 屏蔽线与编码器外壳连接			•	L3	
	连接器: (屏蔽线与编码器外壳连接)					
	连接器, M16x0.75, 5-pin, 径向			-	SH5	
	连接器, M16x0.75, 6-pin, 径向			-	SH6	
	连接器, M16x0.75, 8-pin, 径向			•	SH8	
	连接器, M16x0.75, 12-pin, 径向			•	SH12	
	连接器, M16x0.75, 7-pin, 径向			-	S3	
	连接器, M23, 12-pin, 径向			•	S5	
	连接器, 顺时针引脚, M23, 12-pin, 径向			•	S5R	
	传感器连接器, M12x1, 5-pin, 径向			-	SC5	
	传感器连接器, M12x1, 8-pin, 径向			•	SC8	
		特殊要求				
	描述			订货型号		
	耐低温			ACA		
	压力补偿隔膜			ACR		
	电缆长度			XXX=分米		
	无选项			空白		

订货型号举例=	WDGI 58E	10	16384	ABN	M35	L3	
---------	----------	----	-------	-----	-----	----	--

WDGI 58E							您的编码器
----------	--	--	--	--	--	--	-------



For further information please contact our local distributor.
Here you find a list of our distributors worldwide.
<https://www.wachendorff-encoders.com/>

WACHENDORFF

Wachendorff Automation GmbH & Co. KG
Industriestrasse 7 • 65366 Geisenheim
Germany

电话 +49 67 22 / 99 65 25
E-Mail: wdg@wachendorff.de
www.wachendorff-automation.de

