



Online Data sheet

编码器 WDG1 50V

www.wachendorff-encoders.com/wdgi50v

Wachendorff Automation

编码器和测量系统

- 完整的系统
- 工业级坚固的编码器适用于您的应用
- 标准产品和客户定制
- 最大可允许负载
- 48小时快速生产
- 德国制造
- 全球分销网络

增量实心轴编码器, WDGI 50V

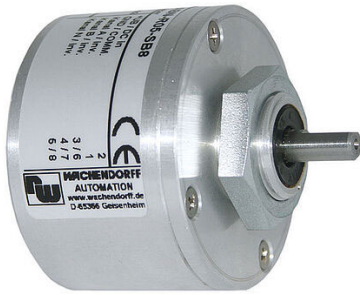


Illustration similar



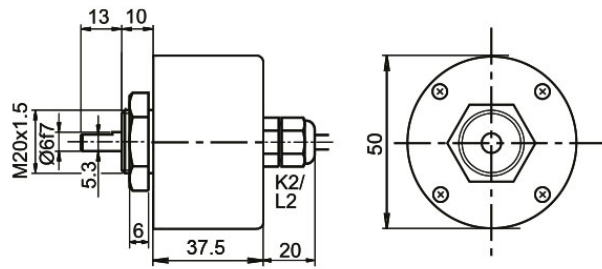
- 非常坚固和经济的编码器
- 简易的螺纹安装
- 整体防护达IP67
- 可选择: 工作温度-40 °C ~ +85 °C 的型号

www.wachendorff-encoders.com/wdgi50v

分辨率	
每圈最大脉冲数/PPR	1最大16384 PPR
机械参数	
法兰	螺纹法兰
起动力矩	最大 10 Nm
法兰材质	不锈钢, V2A
法兰直径	不锈钢, V2A
外壳	Ø 50 mm
轴	
轴材质	不锈钢, V2A
起动力矩	常温 1.2 Ncm
轴径	Ø 6 mm
轴长	13 mm
轴允许最大负载径向	30 N
轴允许最大负载轴向	45 N
轴承	
轴承类型	双滚珠轴承
使用寿命	1 x 10 ⁹ revs. 100 % 额定轴负载 1 x 10 ¹⁰ revs. 40 % 额定轴负载 1 x 10 ¹¹ revs. 20 % 额定轴负载
最大运行速度	6000 rpm
机械指令: 安全完整性等级 (SIL) 基本数据	
MTTF _d	2200 a
持续运行时间 (TM)	25 a
使用寿命 (L10h)	1 x 10 ¹¹ revs. 20 % 额定轴负载 和 6000 rpm
诊断覆盖率(DC)	0 %
电气参数	
供电电压/消耗电流	4.75 VDC ~ 30 VDC: typ. 40 mA
工作原理	磁
输出电路	HTL (TTL at 5 VDC) HTL, 带反相 (TTL/RS422兼容 at 5 VDC)
脉冲频率	HTL ≤ 16384 ppr: max. 600 kHz TTL ≤ 16384 ppr: max. 1 MHz
通道	ABN 和反向信号
负载	max.40 mA/ 通道
保护电路	无

精度	
相位差	90° ± 最大相位差 (周期7.5%)
脉冲占空比	50 % ± max. 7 %
环境参数	
ESD (DIN EN 61000-4-2):	8 kV
Burst (DIN EN 61000-4-4):	2 kV
包括EMC:	DIN EN 61000-6-2 DIN EN 61000-6-3
Vibration: (DIN EN 60068-2-6)	50 m/s ² (10 Hz~2000 Hz)
Shock: (DIN EN 60068-2-27)	1000 m/s ² (6 ms)
Electrical Safety:	符合DIN VDE 0160
Customs information	
Customs tariff number:	90318020
Country of origin:	Germany
综合参数	
重量	约 470 g
连接	电缆或连接器连接
防护等级(EN 60529)	IP67 整体防护等级可
工作温度	连接器: -40°C ~ +85°C, 电缆连接: -20°C ~ +80°C (可选择 ACA: -40°C ~ +85°C)
存储温度	连接器: -40°C ~ +85°C, 电缆连接: -30°C ~ +80°C (可选择 ACA: -40°C ~ +85°C)
更多信息	
综合技术参数和安全说明 http://www.wachendorff-encoders.com/gtd	
附件 http://www.wachendorff-encoders.com/acc	

电缆连接 L2 电缆2m



Alle Abmessungen in mm / All dimensions in mm

描述

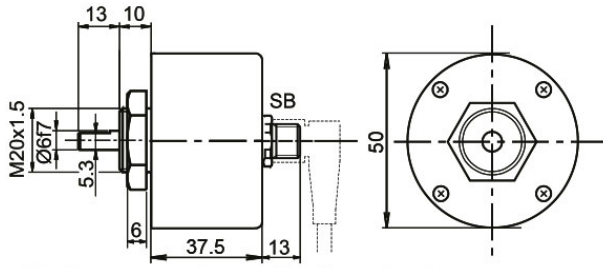
ABN带反向信号

L2 轴向, 屏蔽线与编码器外壳连接

•

分配		
	L2	L2
电路	N35	M35
负极 GND	白色	白色
正极 (+) Vcc	棕色	棕色
A	绿色	绿色
B	黄色	黄色
N	灰色	灰色
-	-	-
A 反向	-	红色
B 反向	-	黑色, (ACA: 蓝色)
N 反向	-	紫色
屏蔽	多股绞合 线	多股绞合 线

传感器连接器 (M12x1) SB, 5-, 8-pin

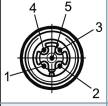
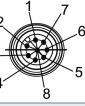


Alle Abmessungen in mm / All dimensions in mm

描述

ABN带反向信号

SB5	轴向, 5-pin, 连接器与编码器外壳连接	-
SB8	轴向, 8-pin, 连接器与编码器外壳连接	•

分配		
	SB5	SB8
	5-pin	8-pin
		
电路	N35	M35
负极 GND	3	1
正极 (+) Vcc	1	2
A	4	3
B	2	4
N	5	5
-	-	-
A 反向	-	6
B 反向	-	7
N 反向	-	8
n. c. 空置	-	-
屏蔽	-	-

特殊要求

耐低温

订货型号

输出电路类型为N35, M35的WDGI 50V编码器, 工作温度范围可以拓宽至 -40 ° C ~ +85 ° C (法兰测量温度)。

ACA

电缆长度

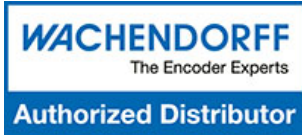
订货型号

编码器WDGI 50V可以提供超过2米的电缆。最大电缆长度取决于供电电压和频率; 请参考
<https://www.wachendorff-encoders.com/download-gtd-incremental-encoders-cn/>
 请在标准订货型号后加上三位数字来指定需要的电缆长度, 单位为分米。
 举例: 5 m 电缆 = 050

XXX=分米

订货型号举例	型号					您的编码器	
WDGI 50V	WDGI 50V					WDGI 50V	
	轴径						
06	06						
	每圈脉冲数/PPR:						
16384	1-16384 其他脉冲可以定制						
	通道:						
ABN	ABN						
	输出电路						
M35	分辨率PPR	供电电压VDC	输出电路	-	订货型号		
	1-16384	4,75 - 30	HTL (TTL at 5 VDC)	-	N35		
		4,75 - 30	HTL, 带反相 (TTL/RS422兼容 at 5 VDC)	-	M35		
	电气连接						
L2	描述			ABN带反向信号	订货型号		
	电缆: 长度 (标准2m, WDG 58T: 1m)						
	轴向, 屏蔽线与编码器外壳连接			•	L2		
	连接器: (屏蔽线与编码器外壳连接)						
	传感器连接器, M12x1, 5-pin, 轴向			-	SB5		
	传感器连接器, M12x1, 8-pin, 轴向			•	SB8		
	特殊要求						
	描述			订货型号			
	耐低温			ACA			
	电缆长度			XXX=分米			
	无选项			空白			

订货型号举例=	WDGI 50V	06	16384	ABN	M35	L2		WDGI 50V							您的编码器
---------	----------	----	-------	-----	-----	----	--	----------	--	--	--	--	--	--	-------



For further information please contact our local distributor.
Here you find a list of our distributors worldwide.
<https://www.wachendorff-encoders.com/>

WACHENDORFF

Wachendorff Automation GmbH & Co. KG
Industriestrasse 7 • 65366 Geisenheim
Germany

电话 +49 67 22 / 99 65 25
E-Mail: wdg@wachendorff.de
www.wachendorff-automation.de

